



**INSTITUT FÜR  
ZUKUNFTSKULTUR**

**Mehr als nur Trend: Nachhaltigkeit sinnvoll managen  
und messen**

## Unsere Haltung für eine erfolgreiche Transformation

---



„Pessimismus des Intellekts –  
Dringlichkeit nach vorne bringen. Erst  
ehrlich hinschauen.



Optimismus des Willens – mit  
menschlicher Genialität Lösungen  
finden, über sich hinaus wachsen.“

(Göpel 2021)

Fundiertes Wissen   Kreativität   Interdisziplinäre Ansätze   Kommunikation

Die **Transformation**  
wird nicht gelingen  
ohne...

...professionelles **Wissen**  
über Nachhaltigkeit

## WARUM WIR WOLLEN...UND MÜSSEN.

---



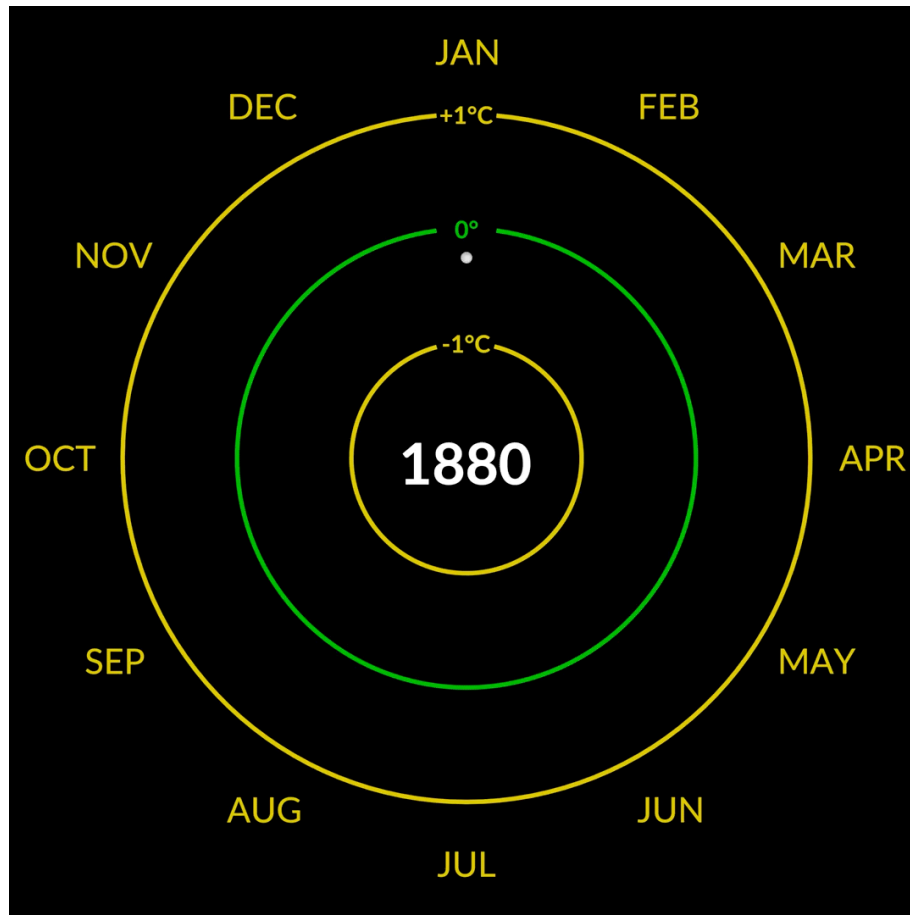
A life on our planet mit  
David Attenborough

Trailer unter:

<https://www.youtube.com/watch?v=64R2MYUt394>

# DIE ERDE ERWÄRMT SICH: AUCH DURCH UNSER ZUTUN

---



Spiralling global  
temperatures

Climate Lab Book

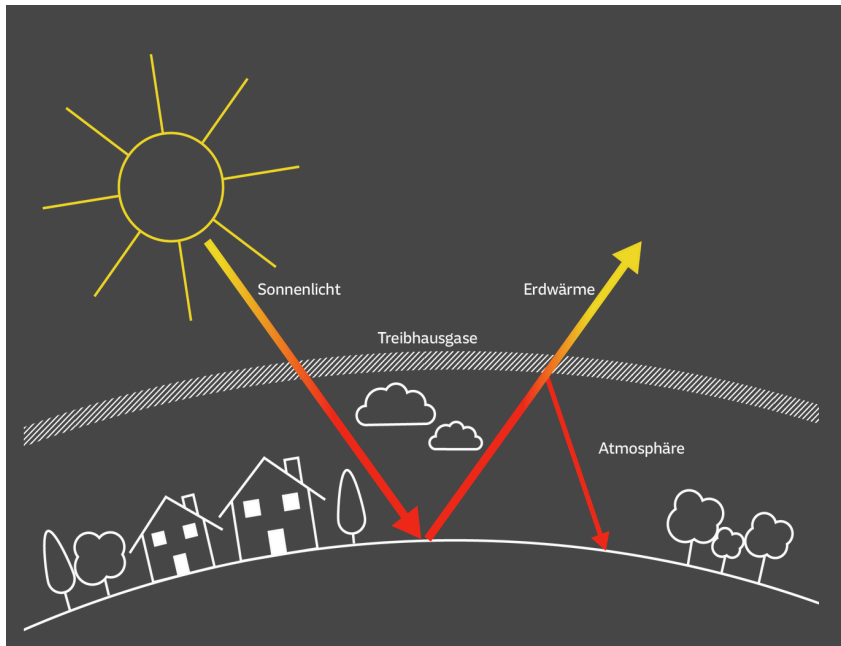
Animation unter:

<https://www.climate-lab-book.ac.uk/spirals/>

# Die Folgen der globalen Erderwärmung

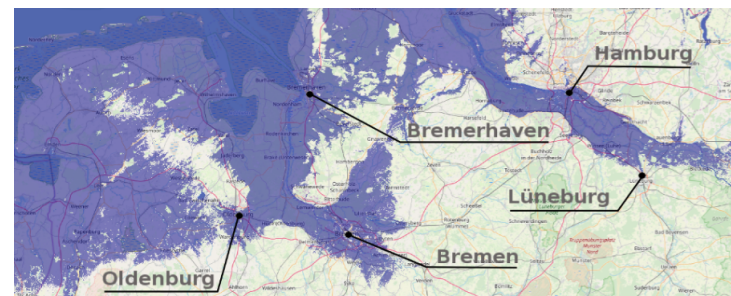
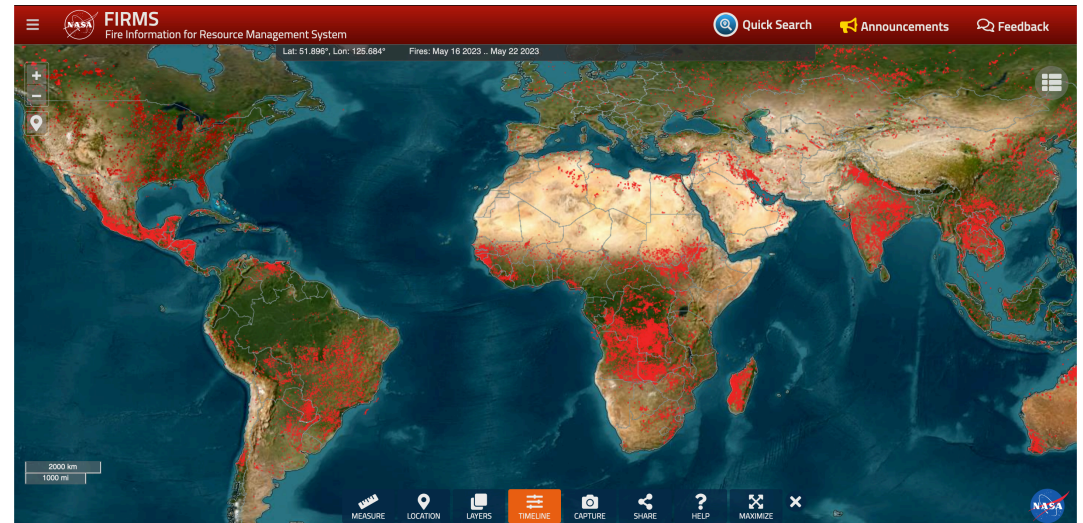
## Treibhausgase

Insbesondere Kohlendioxid. Ein winzig kleines Molekül mit riesiger Wirkung.



## Brände

Die Anzahl der Brände nimmt durch die erhöhte Temperatur zu.



## Fluten

Durch das Schmelzen der Polkappen und dem Anstieg der Meere werden Gebiete überflutet.

# BERICHT DES WELTKLIMARATS

- **eindeutig**, dass der Einfluss des Menschen die Atmosphäre, den Ozean und die Landflächen **erwärmt hat**.
  - Es haben **weitverbreitete und schnelle Veränderungen** in der Atmosphäre, dem Ozean, der Kryosphäre und der Biosphäre **stattgefunden**.
  - Das **Ausmaß** der jüngsten Veränderungen im gesamten Klimasystem und der gegenwärtige Zustand vieler Aspekte des Klimasystems sind **seit vielen Jahrhunderten bis Jahrtausenden beispiellos**
  - Der vom Menschen verursachte Klimawandel wirkt sich bereits auf viele **Wetter- und Klimaextreme** in allen Regionen der Welt aus.
  - Viele **Veränderungen** aufgrund vergangener und künftiger Treibhausgasemissionen sind **über Jahrhunderte bis Jahrtausende unumkehrbar**, insbesondere Veränderungen des Ozeans, von Eisschilden und des globalen Meeresspiegels
- Es müssen zumindest netto Null CO<sub>2</sub>-Emissionen erreicht werden [...], zusammen mit starken Verringerungen anderer Treibhausgasemissionen.



[https://www.de-ipcc.de/media/content/Hauptaussagen\\_AR6-WGI.pdf](https://www.de-ipcc.de/media/content/Hauptaussagen_AR6-WGI.pdf)

## Mögliche Klimazukünfte

*“Zunahme der Häufigkeit und Intensität von Hitzeextremen, marinen Hitzewellen und Starkniederschlägen, landwirtschaftlichen und ökologischen Dürren in einigen Regionen, der Anteil heftiger tropischer Wirbelstürme sowie Rückgänge des arktischen Meereises, von Schneebedeckung und Permafrost“*

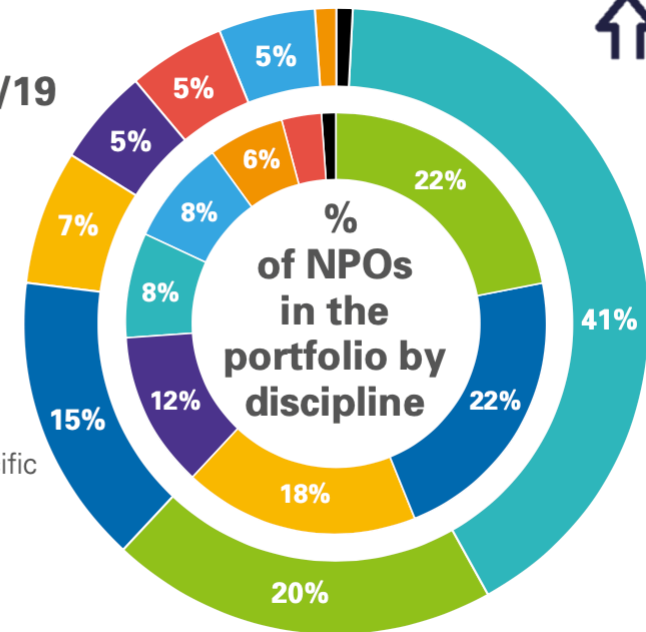
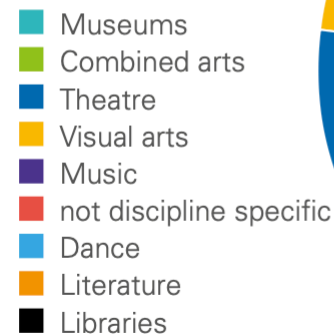
# 1. Unsere Haltung für eine erfolgreiche Transformation: **Wissen**

„Pessimismus des Intellekts – Dringlichkeit nach vorne bringen. Erst ehrlich hinschauen. (Göpel 2021)

eindeutig, dass der Einfluss des Menschen die Atmosphäre, den Ozean und die Landflächen erwärmt hat [...], Veränderungen sind seit vielen **Jahrhunderten bis Jahrtausenden beispiellos** (IPCC, AR6-WGI)



**Total carbon footprint 2018/19 by discipline**



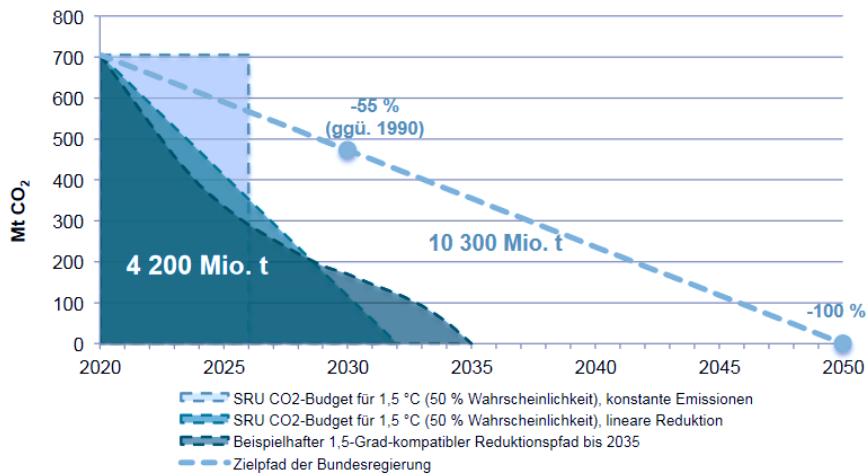
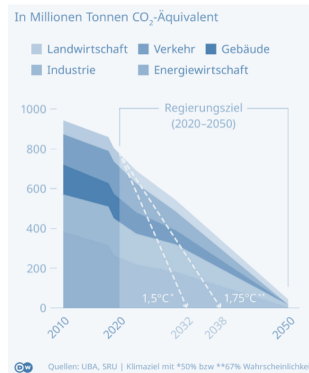
Quelle: Arts Council Environmental Report 2018/19



# LÖSUNGEN: REDUKTION DER EMISSIONEN UND KOHLENSTOFFSENKE

## CO<sub>2</sub>-REDUKTION AUF NETTO 0

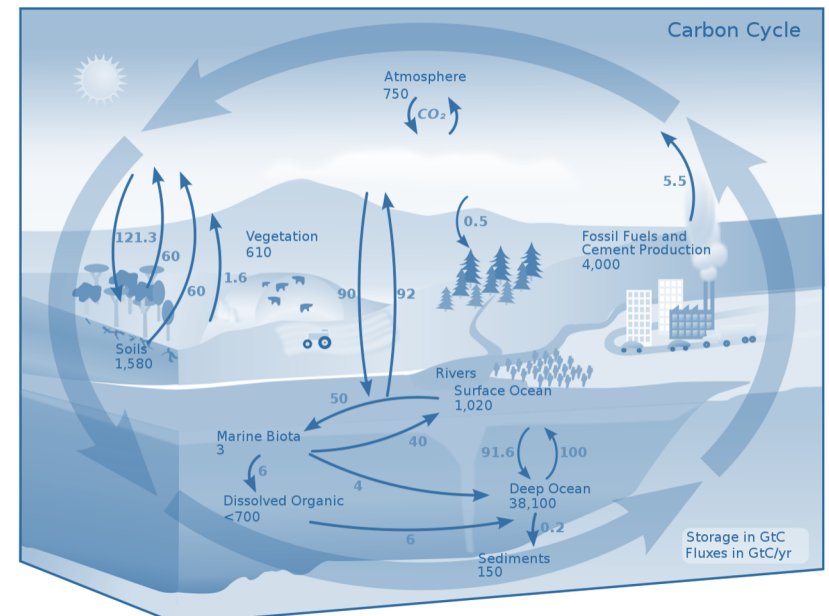
CO<sub>2</sub>-Emissionen in 2019 so hoch wie nie seit mind. 2 Mio Jahren



## KOHLENSTOFFSENKE

Ozeane  
Ök. Landwirtschaft  
Wälder  
Moore  
Grasland

Kohlenstoffsenke  
Ozeane:  
durchschnittlich 31%  
der  
menschengemachten  
CO<sub>2</sub>-Emissionen



© Tabea Leukhardt  
tabea@zukunfts-kultur.eu

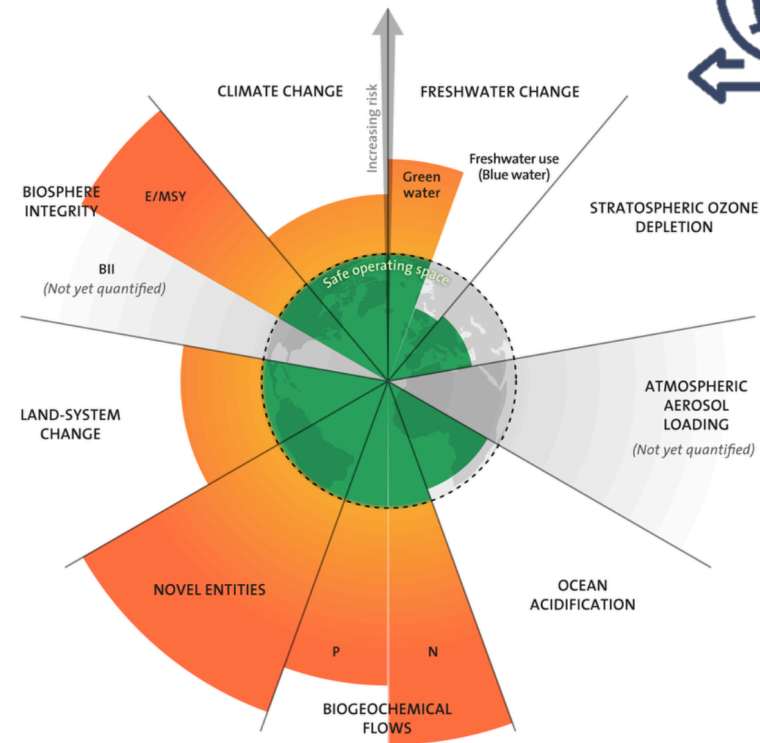
## 2. Unsere Haltung für eine erfolgreiche Transformation: Wissen

„Pessimismus des Intellekts – Dringlichkeit nach vorne bringen. Erst ehrlich hinschauen. (Göpel 2021)

„Der Mensch greift in die eng vernetzten Prozesse ein und vier der neun Grenzen sind bereits bedrohlich ausgereizt. [...] Werden sie erreicht, besteht die Gefahr irreversibler Schäden an der Umwelt und somit an den Lebensgrundlagen der Menschen.“

Deutsche Stiftung Umwelthilfe

I·f·Z



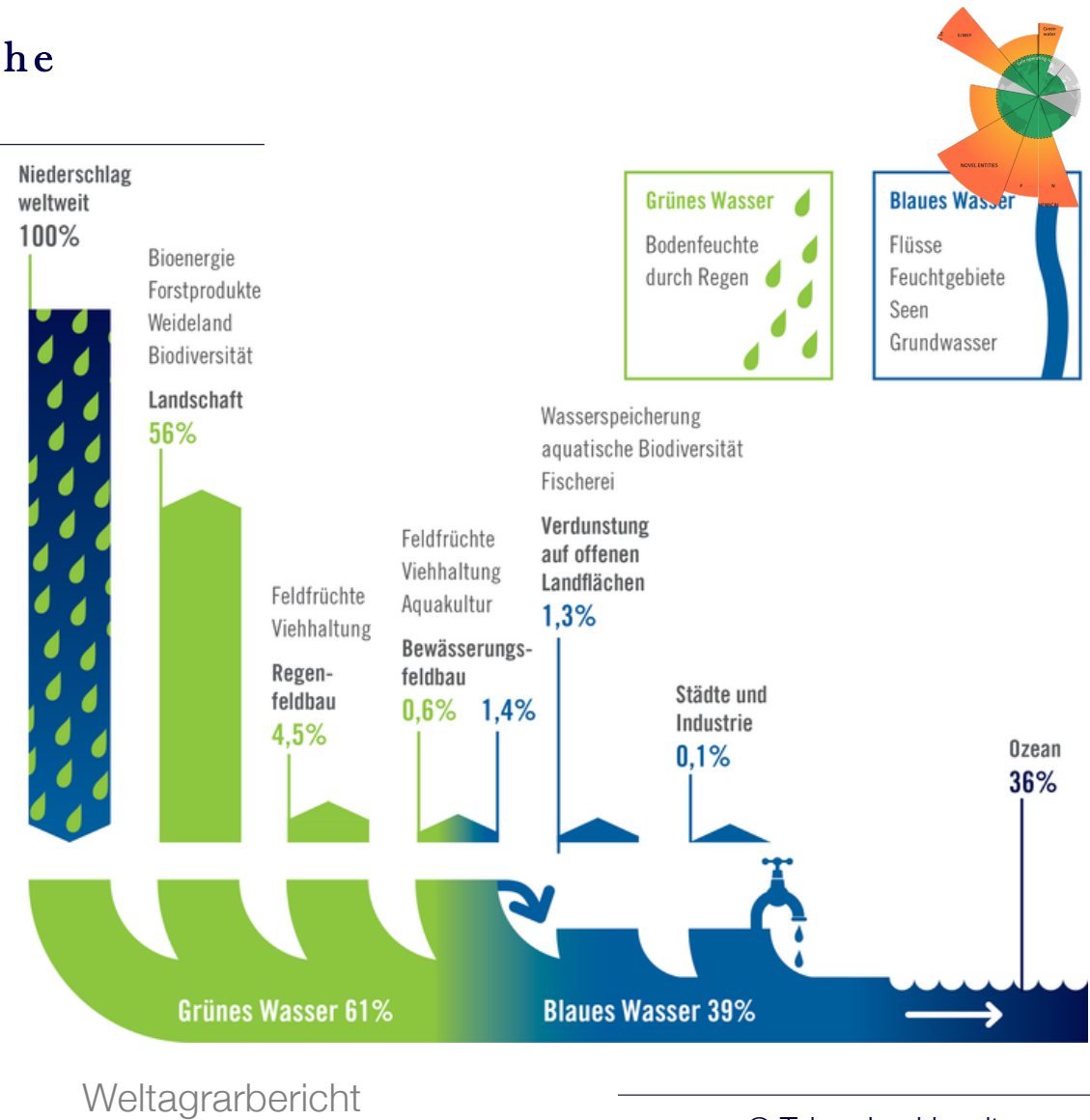
Aktualisierte Abbildung der planetaren Grenzen (Abbildung aus Wang-Erlandsson et al., 2022).

### 3. Unsere Haltung für eine erfolgreiche Transformation: Wissen

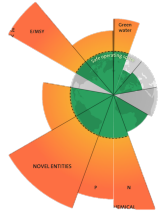
„Pessimismus des Intellekts – Dringlichkeit nach vorne bringen. Erst ehrlich hinschauen.“ (Göpel 2021)

„wir sind dabei, den Wasserkreislauf tiefgreifend zu verändern. Dies wirkt sich auf die Gesundheit des gesamten Planeten aus und macht ihn deutlich weniger widerstandsfähig gegen Schocks.“

Lan Wang-Erlandsson, Stockholm Resilience Centre (SRC)



## 4. Unsere Haltung für eine erfolgreiche Transformation: Wissen

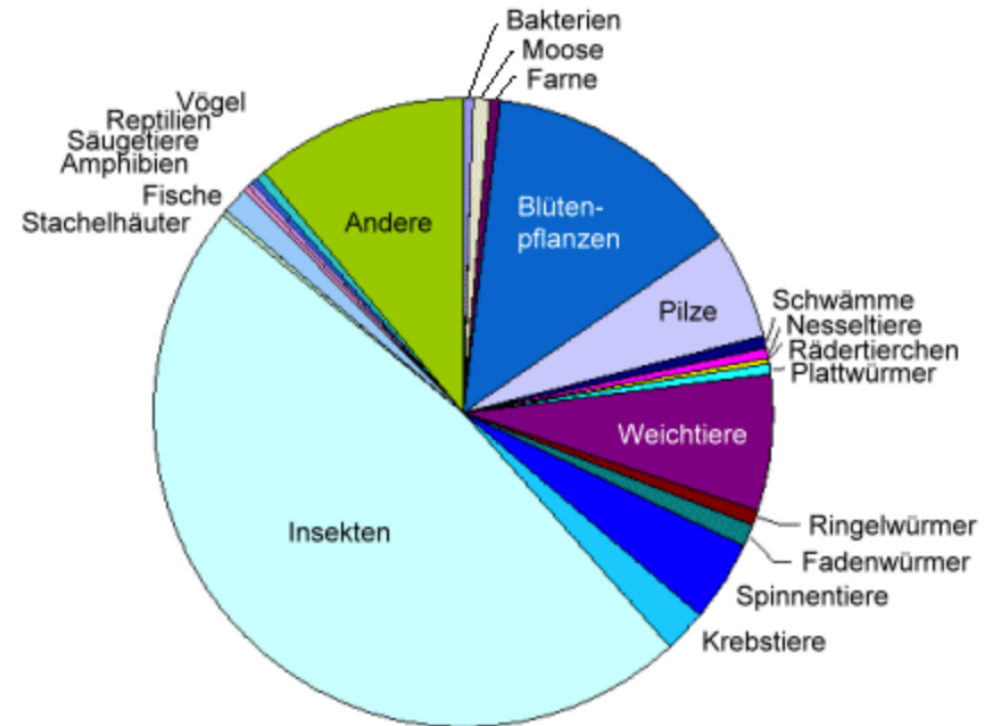
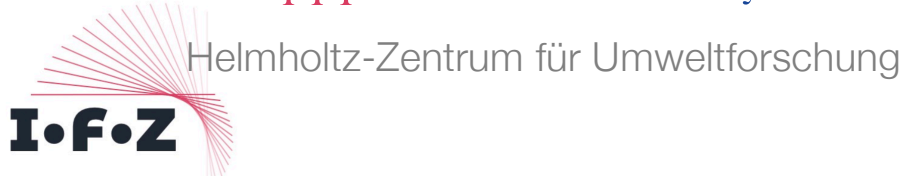


„Pessimismus des Intellekts –  
Dringlichkeit nach vorne bringen. Erst  
ehrlich hinschauen. (Göpel 2021)



Von [...] acht Millionen sind etwa **eine  
Million Arten** vom Aussterben bedroht.“  
Weltbiodiversitätsrat IPBES

„Jede Art, die ausstirbt, ist ein weiterer  
kleiner **Kipppunkt** für das Erdsystem.“



Oekosystem-erde.de

# 5. Unsere Haltung für eine erfolgreiche Transformation: Wissen

„Pessimismus des Intellekts – Dringlichkeit nach vorne bringen. Erst ehrlich hinschauen. (Göpel 2021)

## SUSTAINABLE DEVELOPMENT GOALS



- Goals**
- 1: Poverty
  - 2: Food
  - 3: Health
  - 4: Education
  - 5: Gender Equality
  - 6: Water
  - 7: Energy
  - 8: Economy
  - 9: Infrastructure
  - 10: Inequality
  - 11: Cities
  - 12: Sustainable Production
  - 13: Climate
  - 14: Oceans
  - 15: Biodiversity
  - 16: Institutions
  - 17: Implementation
- Desirable levels of achievement by 2030



<https://knowledge4policy.ec.europa.eu>

## Unsere Haltung für eine erfolgreiche Transformation

---

„Pessimismus des Intellekts –  
Dringlichkeit nach vorne bringen. Erst  
ehrlich hinschauen.



Optimismus des Willens – mit  
menschlicher Genialität Lösungen  
finden, über sich hinaus wachsen.“

(Göpel 2021)



Fundiertes Wissen   Kreativität   Interdisziplinäre Ansätze   Kommunikation

---

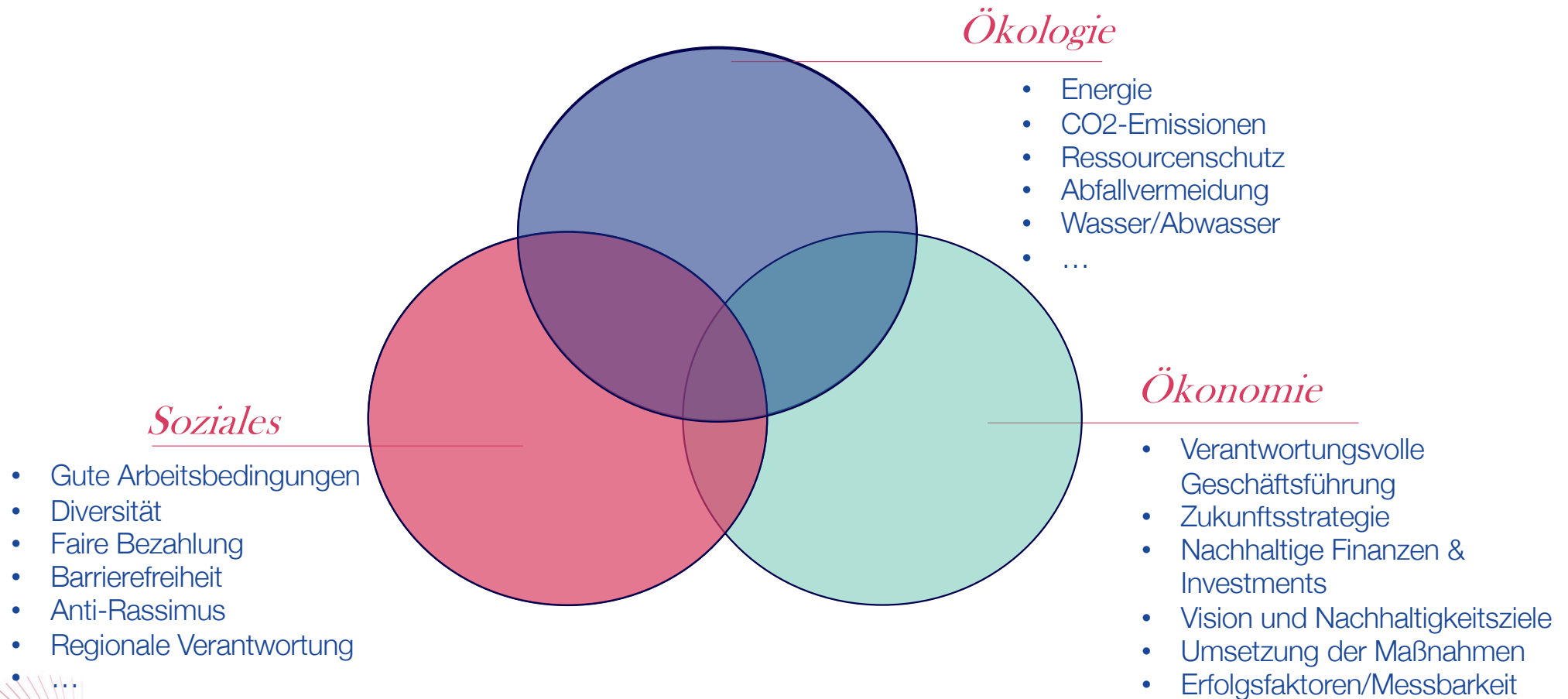
© Tabea Leukhardt  
tabea@zukunftskultur.eu

Die Transformation  
wird nicht gelingen  
ohne...

...professionelle **Umsetzung**  
von Nachhaltigkeit.

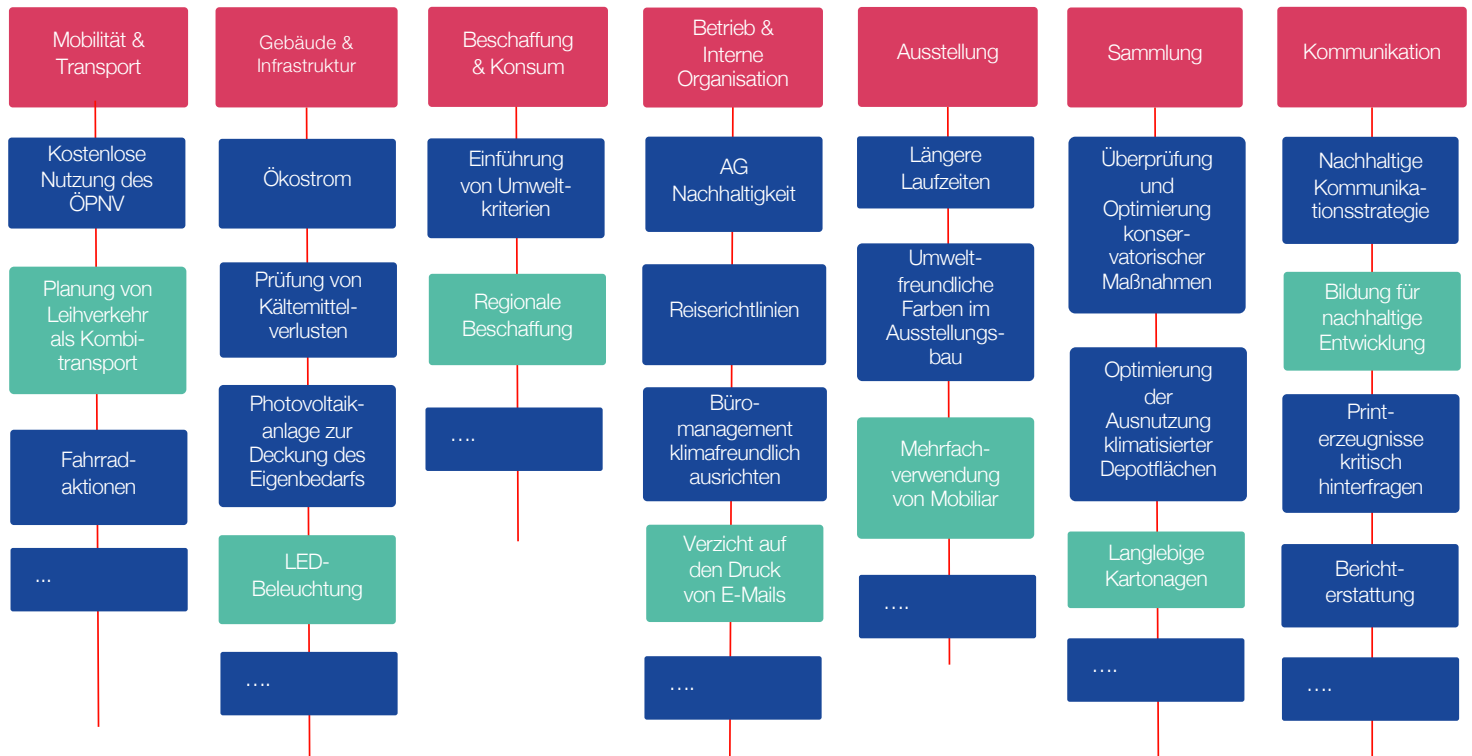
# Nachhaltigkeit ist organisationelle/unternehmerische Verantwortung.

---





# Handlungsfelder am Beispiel einer Kunsthalle



*Maßnahmenpakete*

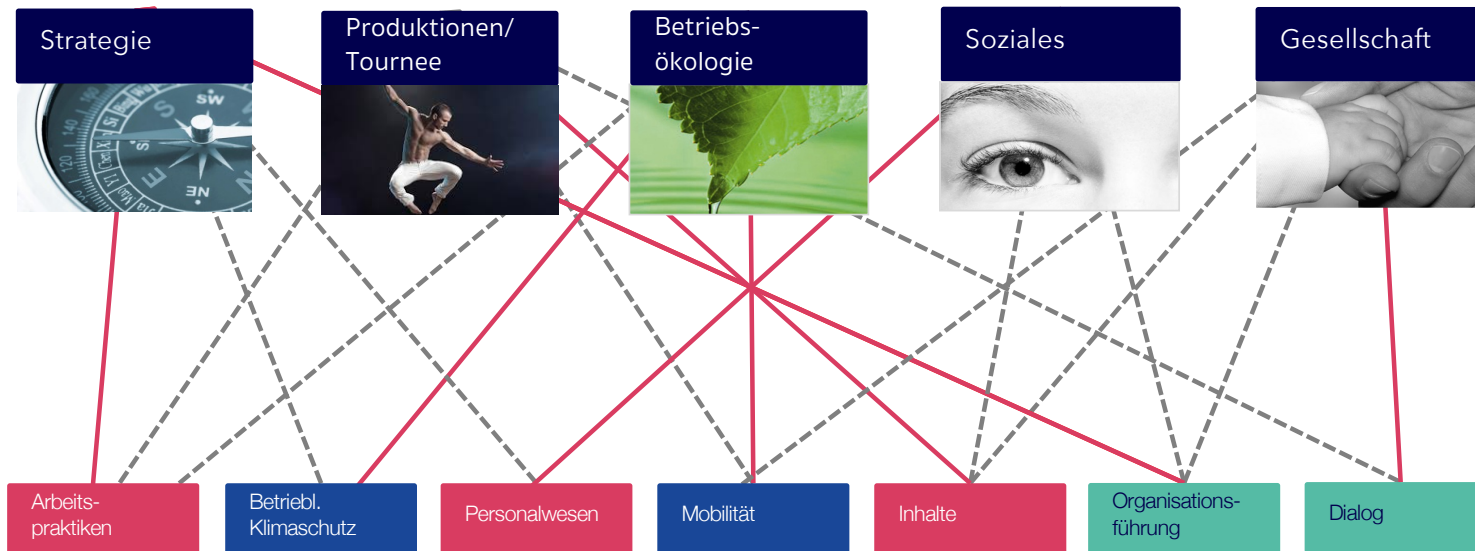
*Einzelmaßnahmen*

*Unkoordinierte Einzelmaßnahmen zerran an Nerven und Kapazitäten.*

# Warum **strategisches** Nachhaltigkeitsmanagement?

Nachhaltigkeitskonzept  
Was? Warum? Wie relevant? Wie? Bis wann?

## Handlungsfelder



## Maßnahmen

*Nachhaltigkeit ist Management.  
Es braucht Ziele, Budget,  
Maßnahmen, Koordination und  
Team.*

*Verantwortlich handeln  
bedeutet alle Bereiche  
organisationeller  
Verantwortung im Blick zu  
haben.*

*Unkoordinierte  
Einzelmaßnahmen zerran an  
Nerven und Kapazitäten.*

# ROADMAP FÜR EIN ERFOLGREICHES NACHHALTIGKEITSMANAGEMENT



## Vorbereitung

- Rechtliche Klärung „was müssen wir?“
- Kontextanalyse „was sollten wir?“
- Aufbau einer Arbeitsgruppe
- Vorschlagwesen / Ideen „was haben wir?“
- Status Quo: Erfassen der bestehenden Maßnahmen
- Vision / Mission Statement „was wollen wir?“

## Messen & Managen

- Inhalte in Handlungsfelder & Indikatoren überführen
- Verantwortlichkeiten klären
- Nachhaltigkeitsprogramm
- Prüfung: alle rechtlich relevanten Themen abgedeckt?
- Interne Wesentlichkeitsanalyse: betrieblich relevante Methoden
- CO2-Bilanz

## Berichten

- Maßnahmen und Daten in eine anerkannten Berichtsstruktur übertragen
- Prüfung: alle rechtlich relevanten Themen abgedeckt?
- Prüfprozess und Veröffentlichung
- Kommunikation
- Nachweis für Förderprojekte

## Follow-Up

- Öffentlichkeitsarbeit
- Politische Arbeit/ Lobbyarbeit
- Interne Kommunikation
- Externe Kommunikation

## Weiterentwicklung

- Nachhaltigkeitsstrategie
- Lieferantenmanagement
- Nachhaltigkeitsmanagement



Professionelles  
Nachhaltigkeits-  
management ist **Arbeit**,

kein **Ehrenamt**.



**NATURE DOESN'T NEED PEOPLE.**



<https://www.conservation.org/nature-is-speaking/julia-roberts-is-mother-nature>

---

© Tabea Leukhardt  
tabea@zukunfts-kultur.eu

# Wir müssen uns ehrlich machen:



## Professionell über Nachhaltigkeit sprechen

Fakten kennen

Fakten kommunizieren können

Fakten in eigenes Handeln transferieren können



## Nachhaltigkeit professionell aufsetzen

Nachhaltigkeit darf nicht auf den Schultern von Kolleg:innen liegen, die sich besonders engagieren, in ihren Überstunden und oberhalb ihrer Belastungsgrenze  
Nachhaltigkeit braucht eine professionelle Verantwortung; Personalwesen



## Nachhaltigkeit professionell umsetzen

Nicht einfach irgendwelche kleinen Aktionen, schöne kleine Projekte, sondern strategische Maßnahmen

Nicht eben mal CO2-Bilanzen ohne Auswertung, sondern Klimastrategien

Nicht nur Klimaschutz, sondern auch Wasser und Biodiversität

Nicht nur betriebliche Nachhaltigkeit, sondern auch programmatische Nachhaltigkeit



**PEOPLE NEED NATURE.**



<https://www.conservation.org/nature-is-speaking/julia-roberts-is-mother-nature>

---

© Tabea Leukhardt  
tabea@zukunfts-kultur.eu

Herzlichen Dank für Euer Interesse!

Institut für Zukunftskultur

[www.zukunftskultur.eu](http://www.zukunftskultur.eu)

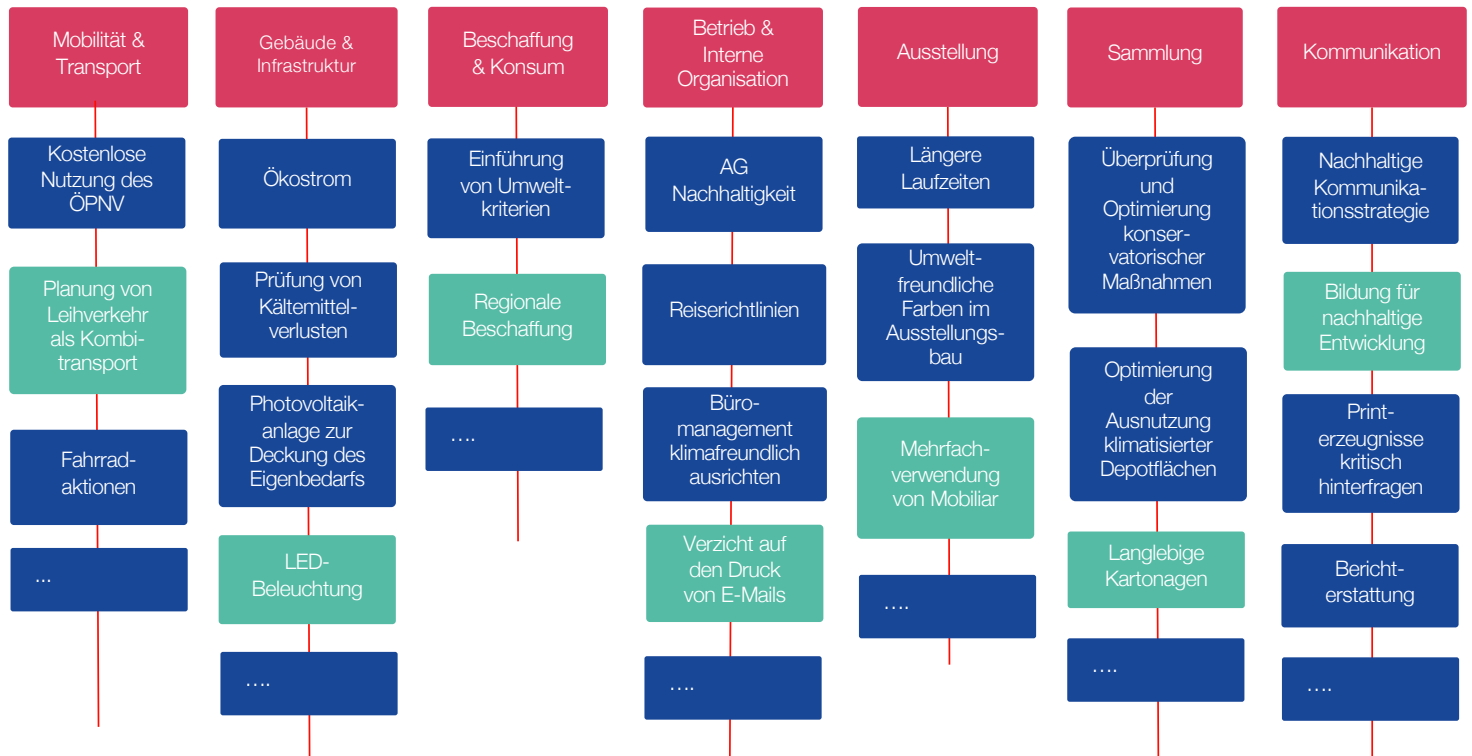
[leitung@zukunftskultur.de](mailto:leitung@zukunftskultur.de)



INSTITUT FÜR  
**ZUKUNFTSKULTUR**



# Handlungsfelder am Beispiel einer Kunsthalle



*Maßnahmenpakete*

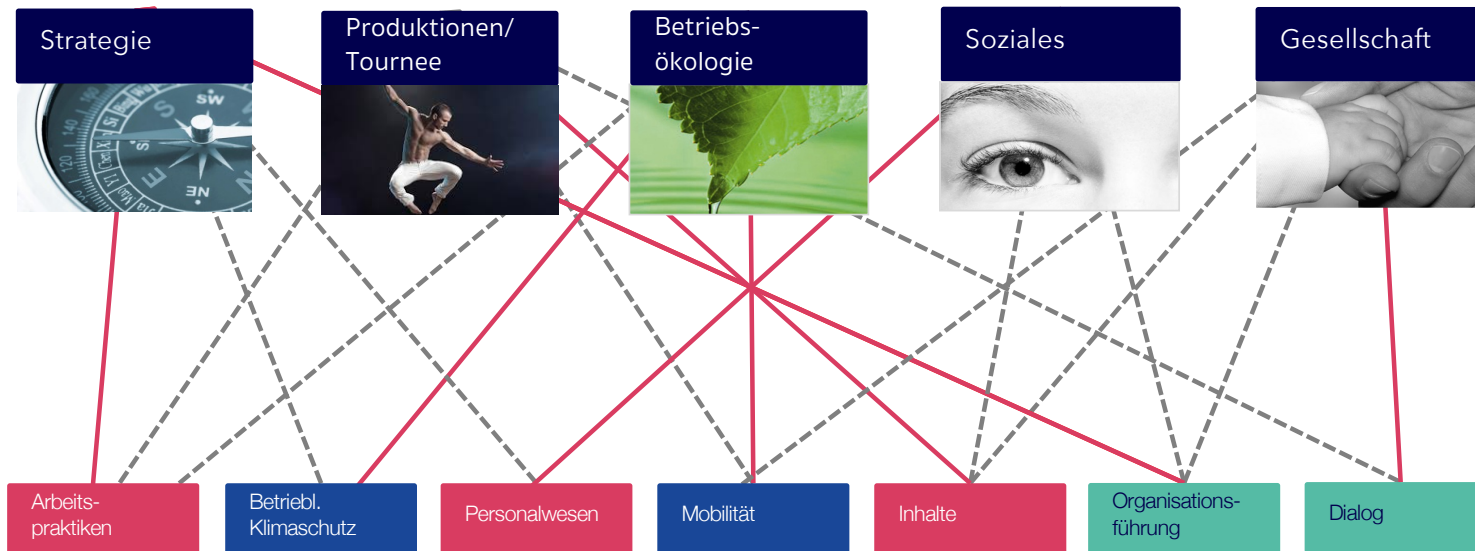
*Einzelmaßnahmen*

*Unkoordinierte Einzelmaßnahmen zerran an Nerven und Kapazitäten.*

# Warum **strategisches** Nachhaltigkeitsmanagement?

Nachhaltigkeitskonzept  
Was? Warum? Wie relevant? Wie? Bis wann?

## Handlungsfelder



## Maßnahmen

*Nachhaltigkeit ist Management.  
Es braucht Ziele, Budget,  
Maßnahmen, Koordination und  
Team.*

*Verantwortlich handeln  
bedeutet alle Bereiche  
organisationeller  
Verantwortung im Blick zu  
haben.*

*Unkoordinierte  
Einzelmaßnahmen zerran an  
Nerven und Kapazitäten.*

# ROADMAP FÜR EIN ERFOLGREICHES NACHHALTIGKEITSMANAGEMENT



## Vorbereitung

- Rechtliche Klärung „was müssen wir?“
- Kontextanalyse „was sollten wir?“
- Aufbau einer Arbeitsgruppe
- Vorschlagwesen / Ideen „was haben wir?“
- Status Quo: Erfassen der bestehenden Maßnahmen
- Vision / Mission Statement „was wollen wir?“

## Messen & Managen

- Inhalte in Handlungsfelder & Indikatoren überführen
- Verantwortlichkeiten klären
- Nachhaltigkeitsprogramm
- Prüfung: alle rechtlich relevanten Themen abgedeckt?
- Interne Wesentlichkeitsanalyse: betrieblich relevante Methoden
- CO2-Bilanz

## Berichten

- Maßnahmen und Daten in eine anerkannten Berichtsstruktur übertragen
- Prüfung: alle rechtlich relevanten Themen abgedeckt?
- Prüfprozess und Veröffentlichung
- Kommunikation
- Nachweis für Förderprojekte

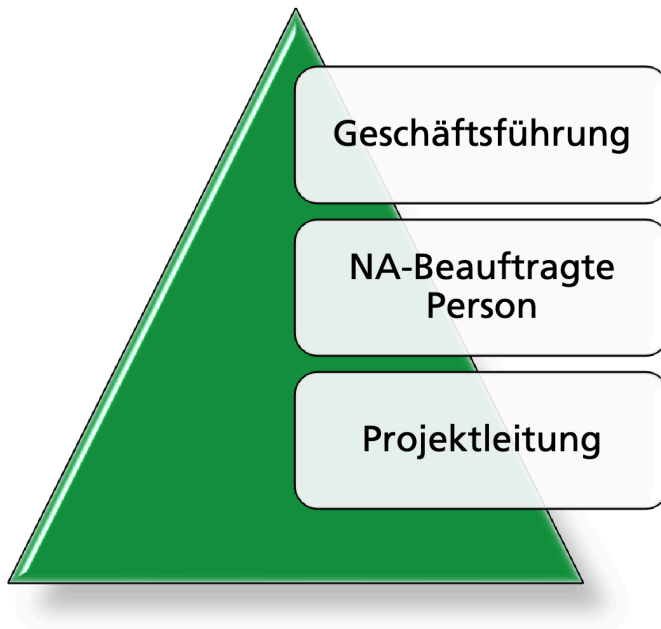
## Follow-Up

- Öffentlichkeitsarbeit
- Politische Arbeit/ Lobbyarbeit
- Interne Kommunikation
- Externe Kommunikation

## Weiterentwicklung

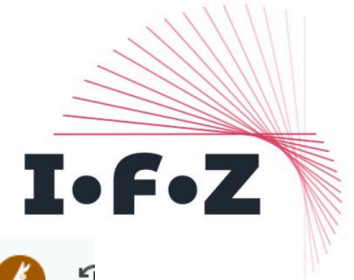
- Nachhaltigkeitsstrategie
- Lieferantenmanagement
- Nachhaltigkeitsmanagement

## NA-Organisation – Prinzip



- Essentiell wichtig ist es, die **interne Kommunikation** zw. GF, beauftragten Person und dem Team so zu regeln, dass diese effizient läuft und jedoch keine Informationsverluste zulässt
- **Funktionen und Verantwortlichen** müssen in einem **Organigramm** dargestellt und an die Belegschaft **kommuniziert** werden

# Nächster Schritt: MAßNAHMENKATALOG



	A	B	C	E	F	G	H
1	Institut für Zukunftskultur		Lizenz: CC BY	Institut für Zukunftskultur			
2	Handlungsfeld	Themenfeld	Maßnahme	Status (Ist, Soll)	Zuständigkeit Inventur (Nachname, Vorname)	Umweltwirkung: Bereich (z.B Klima, Wasser, Biodiversität)	Umweltwirkung: Beschreibung
4	Visionen 1		Der Standort "Hinter Aegidien" des Braunschweigischen Landesmuseum organisiert seinen Betrieb vollständig klimaneutral.				
5							
6		IT				Klima	
7			Weiternutzung alter Geräte				
8			kein Standby				
9			Server in Deutschland				
10			mobile Geräte um Gesamtzahl der Geräte gering zu halten				
11			zentraler Drucker				
12		Mobilität der Mitarbeitenden				Klima	
13			Jobtickets zur Förderung von ÖPNV				
14			Dienstreisen nach Möglichkeit nur per Bahn				
15			Dienstfahrräder				